

► GAMME CONTRÔLE MAGNÉTOSCOPIQUE

► MAGNÉTOSCOPIE SUR BATTERIE - MAGNETIX MGN3

FLYING VISION



Conçu pour révolutionner vos inspections de magnétoscopie sur site



Performances Magnétiques

▲ Champ magnétique tangentiel supérieur à 2000 A/m à 16,5 cm*

Capacité de Levage

▲ Jusqu'à 6 kg avec un écartement de pôles de 11 cm*

Performances Électroniques

▲ Électronique de puissance avancée gérée par un microcontrôleur pour des performances maximales

Sécurité

▲ Tension de fonctionnement de 42 VAC pour une sécurité totale de l'opérateur

Ergonomie et Design

Conception légère et ultra-compacte pour un confort d'utilisation inégalé

Robustesse

Conçu et dimensionné pour une utilisation intensive

Cycle d'Utilisation

Duty cycle garanti du système de magnétoscopie parmi les plus élevés du marché

Fiabilité

Conception mécanique et électronique assurant une fiabilité sans faille



Composition du Kit Standard



► Un chargeur rapide avec un ensemble de batteries Li-ion (Li-ion 2 x 3Ah pour l'UE - 2 x 2,5Ah pour FCC)

► MAGNETIX 42VAC Power Driver avec ceinture et support pour la pince

► MAGNETIX 42VAC Heavy Duty Yoke

► Valise de transport renforcée



Kits avec certificat CE

Ref : MGN3-1 – MAGNETIX 42VAC Standard Kit

Ref : MGN3-2 – MAGNETIX 42VAC Kit sans batteries ni chargeur

Kits with FCC certificate (disponibilité 2025)

Ref : MGN3-3 – MAGNETIX 42VAC Standard Kit

Ref : MGN3-4 – MAGNETIX 42VAC Kit sans batteries ni chargeur

Le nouveau standard de performance

Champ magnétique tangentiel

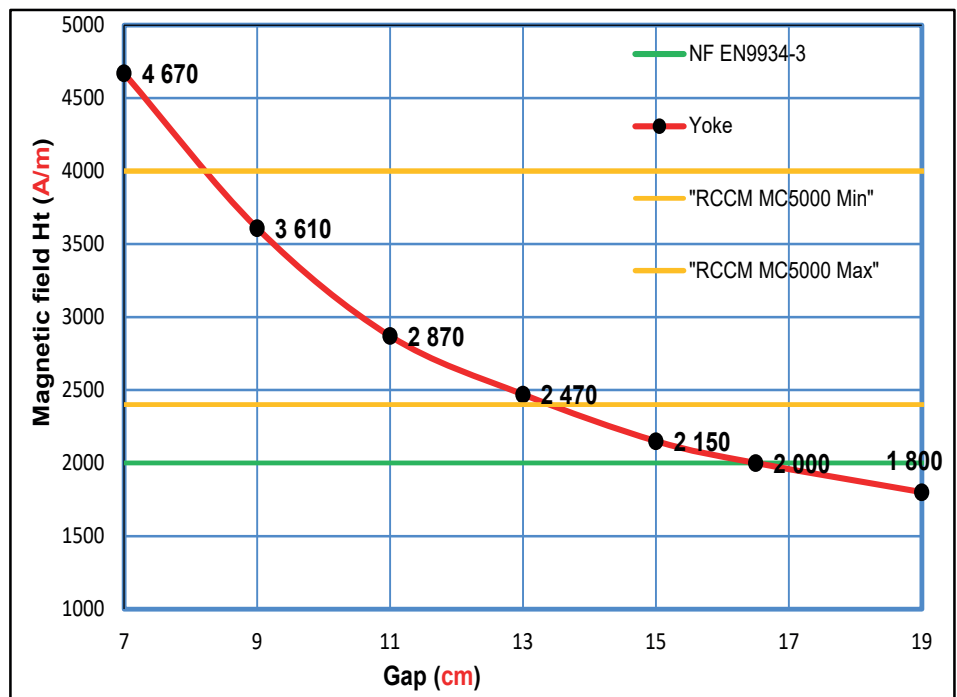
Notre électronique de pointe combinée avec notre pince haute performance atteint des niveaux de champ magnétique tangentiel répondant à toutes les normes du marché.

Capacité de levage

Les capacités de levage de notre système dépassent facilement le minimum requis de 4,5 kg et sont d'environ 6 kg.

Disponibilité d'utilisation

L'association d'une pince avec l'un des plus hauts duty cycle du marché et une électronique de pointe pour fonctionner dans des conditions extrêmes tout en assurant des performances optimales.



* Valeurs de performance indicatives, spécifiques à chaque système et pouvant donc varier.
Mesures réalisées sur une plaque métallique C22 conforme à la norme ISO9934-3.

Fiabilité, sécurité et durabilité sans compromis

Double batterie

1 ou 2 batteries

Boîtier Monobloc

Aluminium de qualité
aéronautique 6061

Rétroéclairage

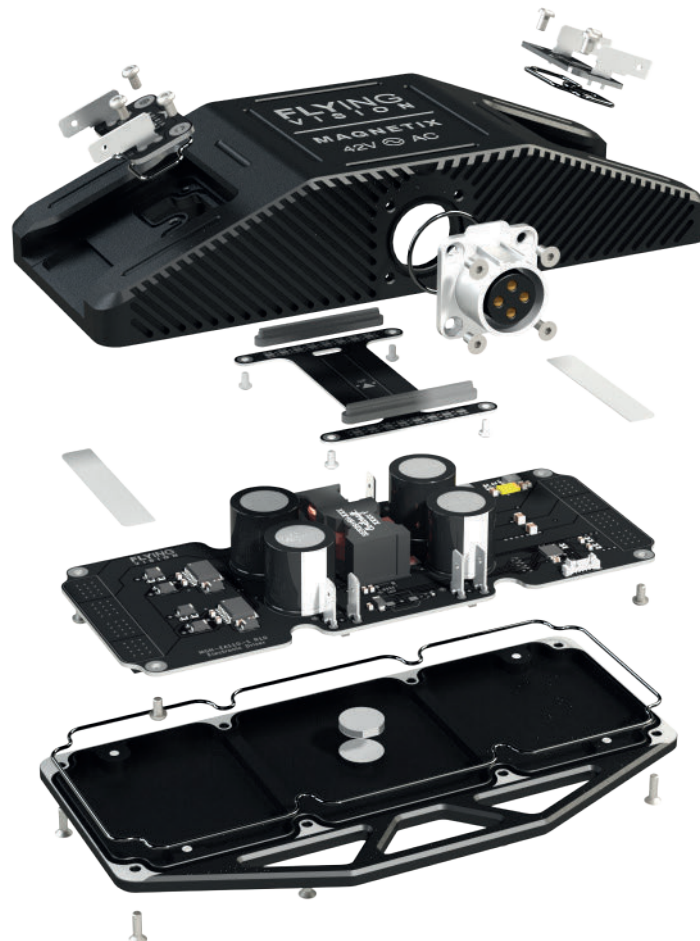
LED RGB

Système Central

Filtrage CEM

Architecture

MOSFET 50/60 Hz



Design Compact

Placement optimisé

Connecteur Terrain

IP68 / métal

Architecture Boost

18 VDC / VAC

Microcontrôleur

Analyse 10,000/s

Protection

IP54, design renforcé

Fiabilité et Durabilité

Nos choix de conception mécanique et électronique sont entièrement orientés vers la maximisation des performances et de la fiabilité.

Les câbles en polyuréthane (résistants à la déchirure et à la plupart des produits chimiques) sont renforcés sur toutes les connexions avec des dispositifs de décharge de traction et des presse-étoupes métalliques.

Notre expérience et les retours utilisateurs nous ont permis de développer un produit parfaitement adapté aux conditions de terrain les plus exigeantes.



Sécurité

Nous avons choisi une tension de fonctionnement de 42V pour éliminer le risque de choc électrique pour les opérateurs, en particulier dans des conditions dégradées où l'utilisation de dispositifs avec une tension supérieure à 48V peut représenter un danger, par exemple, en cas de câble de pince sectionné lors d'une inspection dans un environnement métallique. De nombreux donneurs d'ordre interdisant l'utilisation d'appareils avec des tensions dépassant 48V dans des environnements métalliques (cuves de stockage, réservoirs, etc.).

Le MAGNETIX 42VAC vous permet de travailler en toute sécurité dans tous types d'environnements tout en offrant les meilleures performances du marché pour les kits de magnétoscopie portables.

**Caractéristiques techniques****Détails**

Tension de fonctionnement	42V AC 50/60HZ
Tension d'entrée	18V DC
Capacité du pack de batteries	2 x 3Ah
Temps de charge du pack de batteries (2 batteries)	Chargeur double: 1 h – Chargeur simple: 2 h
Duty Cycle	50%
Autonomie pour une utilisation standard (25 % du duty cycle)	Jusqu'à 8 hours
Autonomie pour une utilisation intensive (50 % du duty cycle)	Jusqu'à 4 hours
Force de traction / Capacité de levage	environ 6Kg à un écartement de 11cm
Champ magnétique tangentiel	>2000 A/m at 16,5cm*
Section de pôle	25 x 25 mm (6,25 cm ²)
Indice de protection IP	IP54
Poids total (hors mallette)	5Kg
Certifications	CE, UKCA, FCC (à venir)

Options and Accessoires

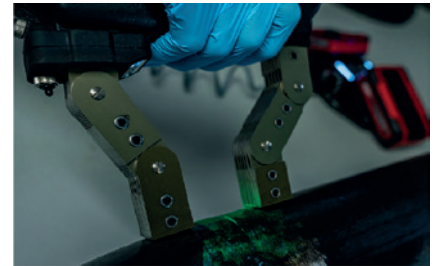


UVW dual spektrum Yoke light

Ref : MGN3-A010

Lampe à induction amovible à double spectre (visible ou UV), permettant de réaliser des inspections à la fois dans le spectre visible et UV pour les tests fluorescents.

La lampe se fixe sur l'un des pôles de la pince magnéto en quelques secondes, et le champ magnétique alimente les différentes sources lumineuses.



Caractéristiques techniques

Caractéristiques de la lumière blanche :

Intensité lumineuse 4500 Lux

Température de couleur 4000° K

Caractéristiques de la lumière UV-A :

Intensité de la lumière UV 2500 $\mu\text{W}/\text{cm}^2$

Lumière blanche résiduelle < 20 Lux



Li-ion dual battery charger

Ref : MGN3-A700-1 - EU version

Chargeur 220V AC 3A double, permettant la charge simultanée de deux batteries.



Li-ion battery pack

Ref : MGN3-500-1 - EU version

Jeu de 2 batteries Li-ion 3A à profil bas pour le MGN3.